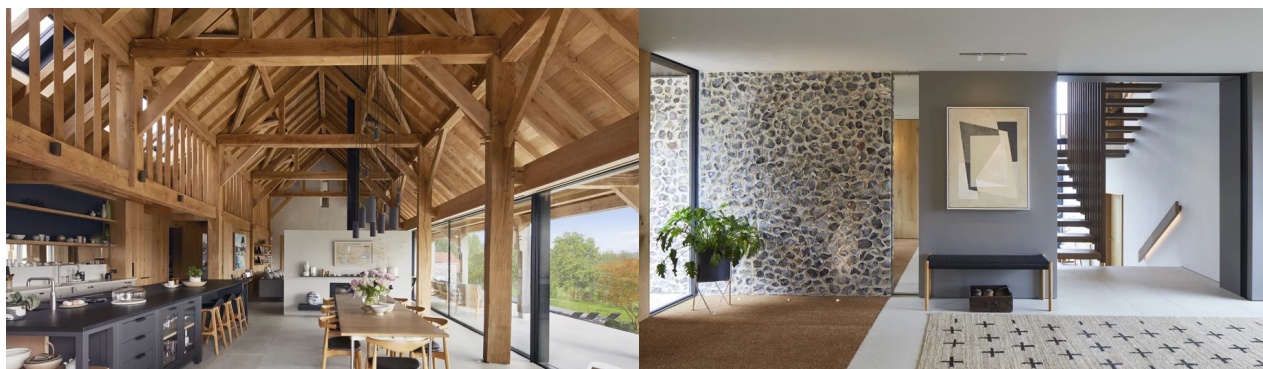


Hausdatenblatt

Locke



Hausgröße

Abmessungen	28,90 x 26,40 m
Wohnfläche EG	344 m ²
Wohnfläche OG	94 m ²
Wohnfläche DG	88 m ²
Wohnfläche gesamt	526 m ²

Haustechnik

- Fußbodenheizung
- Luft-Wasser-Wärmepumpe
- Voll-Werte-Lüftung PLUS
- Sonnenkollektoren

Kniestock

157 cm

Fassade

Holzfassade Scala swedish black (Schlammfarbe),
Eingangsmodul: Feuerstein

Wandstärke

37 cm starke Voll-Werte-Wand
(variiert je nach Fassadengestaltung)

Dach

Satteldach, 40°

Architektur und Besonderheiten

- Barn-Stil
- Handgefertigte, historische Tonziegel
- Gartenanlage mit Outdoor-Küche samt Essbereich
- Offenes Dachgebälk aus Eichenholz in Zimmermannskunst
- Im Spielzimmer integriertes Heimkino sorgt für echte Kinoatmosphäre
- Sportlichen Ausgleich bietet der Fitnessraum mit Blick in den Garten

Baufritz-Inklusivleistungen

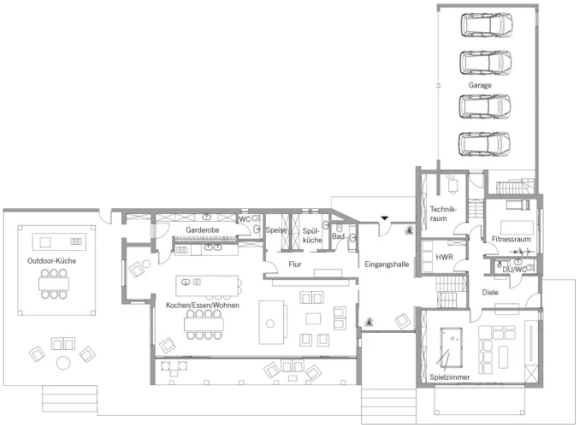
- Individuelle Architektur – Jedes Baufritz-Haus ist ein Unikat. Wir fertigen Ihr Haus in unserer Manufaktur. Maßgefertigt für Sie und abgestimmt auf Ihre Wünsche.
- Holz-Alu-Fenster mit hochwertigem Schreinereimbau ohne PU-Bauschäum
- Ganzheitliches Gesundheitskonzept mit ausgezeichnetem Raumklima
- Effektive Xund-E-Elektrosmog-Schutztechnik und abgeschirmte Elektroinstallation
- Hochwertiger und baubiologisch einwandfreier Innenausbau mit selbst entwickelten Baufritz-Innovationen (wie z.B. Innenraumfarben, Parkettkleber etc.) für ein einmalig gesundes Wohnklima
- Hochwertige Ausstattung bereits im Standard: Fußbodenheizung, Echtholzparkett, Vollholztüren, renommierte und namhafte Markenhersteller: Sanitär, Fliesen etc.
- Wärmedämmung „HOIZ“: Unser biologischer Naturdämmstoff aus Holzspänen – eigens entwickelt, von natureplus geprüft und IBN-zertifiziert
- Persönliche Ansprechpartner von Anfang bis Einzug
- Ein erfahrener Innenraumplaner, der Sie während der Bemusterung begleitet und Ihnen z.B. bei Fragen zur Badgestaltung oder Lichtplanung mit Rat und Tat zur Seite steht
- Produktion und Montage durch ausgebildete Fachkräfte, die für faire Löhne und unter besten Bedingungen arbeiten
- Festpreisgarantie, Terminsicherheit und transparenter Prozess

Schlüsselfertig ab 5.170.000 CHF

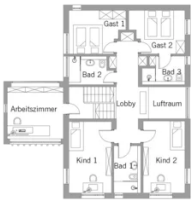
Preis schlüsselfertig ab OK Keller/Bodenplatte, ohne Möbel und Küche im Liefergebiet Schweiz, basierend auf Preiskalkulation
Stand 08/2025, inkl. 8,1 % MwSt.

Grundrisse Locke

EG



OG





Fordern Sie unter baufritz.com/infomaterial unverbindlich Kataloge an oder sprechen Sie mit Ihrem Fachberater.

BAUFRITZ®

Baufritz AG
 Dorfstr. 14, CH-3661 Uetendorf / Thun
 Telefon +41 (0) 33 - 3459700, info@baufritz.ch, www.baufritz.ch