

Hausdatenblatt

Konzepthaus Haussicht by Alfredo Häberli



Hausgröße

Abmessungen	25 x 12,13 x 8 m
Wohnfläche EG	164 m ²
Wohnfläche DG	156 m ²
Wohnfläche gesamt	320 m ²

Kniestock

0 cm

Wandstärke

37 cm starke Voll-Werte-Wand
(variiert je nach Fassadengestaltung)

Dach

Filigrane Dach-Komposition (3° Neigung) mit innovativem hinterlüfteten Blechdach. Die Konstruktion ist bis ins Detail durchdacht und bietet eine perfekte Grundlage für die liegenden Photovoltaik- und Solar-Module. Die halbrunde Dachuntersicht schafft einen fließenden Übergang zum Dachgeschoss.

Haustechnik

- Photovoltaik- und Solarmodule mit thermischer Aktivierung
- Energiespeicher im Erdreich und zusätzlicher Batteriespeicher
- Erdwärmepumpe
- Fußbodenheizung und Deckenkühlung
- Intelligente Gebäudeautomation

Architektur und Besonderheiten

- Äußerst effektive Schutzebene gegen Elektromog sowie abgeschirmte Leitungsführung im gesamten Haus
- Eigenes Beleuchtungskonzept für optimale Lichtszenarien mit unserem „Gesunden Licht“, der innovativen, maximal flimmerreduzierten LED-Technologie
- Baubiologisch einwandfreie Innenraum-Gestaltung by Alfredo Häberli, einem international renommierten Schweizer Designer, sowie natürlich gesunde Materialien sorgen für ein spürbar gutes Innenraumklima

Baufritz-Inklusivleistungen

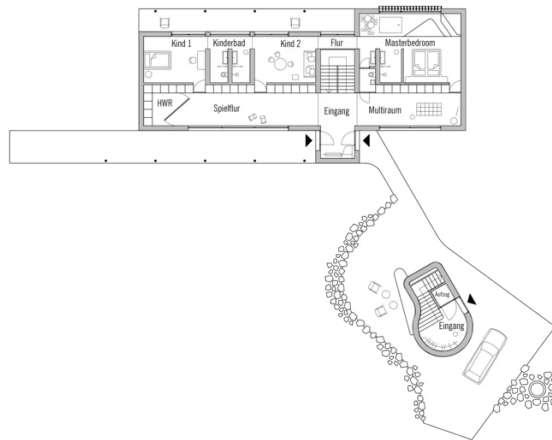
- Individuelle Architektur – Jedes Baufritz-Haus ist ein Unikat. Wir fertigen Ihr Haus in unserer Manufaktur. Maßgefertigt für Sie und abgestimmt auf Ihre Wünsche.
- Holz-Alu-Fenster mit hochwertigem Schreinereimbau ohne PU-Bauschäum
- Ganzheitliches Gesundheitskonzept mit ausgezeichnetem Raumklima
- Effektive Xund-E-Elektromog-Schutztechnik und abgeschirmte Elektroinstallation
- Hochwertiger und baubiologisch einwandfreier Innenausbau mit selbst entwickelten Baufritz-Innovationen (wie z.B. Innenraumfarben, Parkettkleber etc.) für ein einmalig gesundes Wohnklima
- Hochwertige Ausstattung bereits im Standard: Fußbodenheizung, Echtholzparkett, Vollholztüren, renommierte und namhafte Markenhersteller: Sanitär, Fliesen etc.
- Wärmedämmung „HOIZ“: Unser biologischer Naturdämmstoff aus Holzspänen – eigens entwickelt, von natureplus geprüft und IBN-zertifiziert
- Persönliche Ansprechpartner von Anfang bis Einzug
- Ein erfahrener Innenraumplaner, der Sie während der Bemusterung begleitet und Ihnen z.B. bei Fragen zur Badgestaltung oder Lichtplanung mit Rat und Tat zur Seite steht
- Produktion und Montage durch ausgebildete Fachkräfte, die für faire Löhne und unter besten Bedingungen arbeiten
- Festpreisgarantie, Terminalsicherheit und transparenter Prozess

Schlüsselfertig ab 3.330.000 CHF

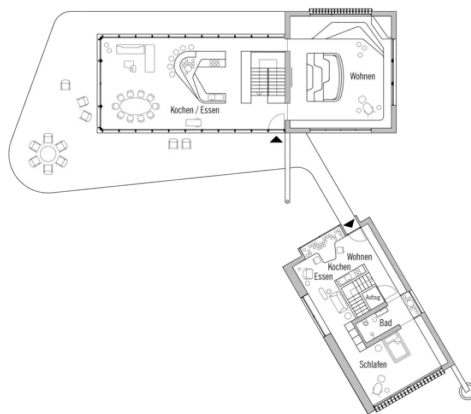
Preis schlüsselfertig ab OK Keller/Bodenplatte, ohne Möbel und Küche im Liefergebiet Schweiz, basierend auf Preiskalkulation Stand 02/2026, inkl. 8,1 % MwSt.

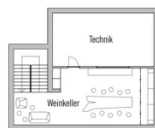
Grundrisse Konzepthaus Haussicht by Alfredo Häberli

EG



DG





Fordern Sie unter baufritz.com/infomaterial unverbindlich Kataloge an oder sprechen Sie mit Ihrem Fachberater.

BAUFRITZ®

Baufritz AG

Dorfstr. 14, CH-3661 Uetendorf / Thun

Telefon +41 (0) 33 - 3459700, info@baufritz.ch, www.baufritz.ch