

# Hausdatenblatt

## Jackson



### Hausgröße

|                   |                    |
|-------------------|--------------------|
| Abmessungen       | 17,01 x 13,00 m    |
| Wohnfläche EG     | 145 m <sup>2</sup> |
| Wohnfläche DG     | 144 m <sup>2</sup> |
| Wohnfläche gesamt | 289 m <sup>2</sup> |

### Haustechnik

- Gasboiler
- Solarthermie
- Photovoltaikanlage
- LTM-Lüfter

### Kniestock

268 cm

### Fassade

Biologischer Mineralputz

### Wandstärke

37 cm starke Voll-Werte-Wand  
(variiert je nach Fassadengestaltung)

### Dach

Flachdach, 0°

## Architektur und Besonderheiten

- Individuell geplantes Architektenhaus
- Effektive Elektromog-Schutzebene und geschirmte Leitungen
- 2-facher, umweltfreundlicher Farbanstrich
- Angeschrägte Außenwand unterstreicht das puristische Design
- Verschiedene Rücksprünge schaffen gemütliche Balkonflächen
- Großzügige Wohnfläche mit Platz für vier Schlafzimmer

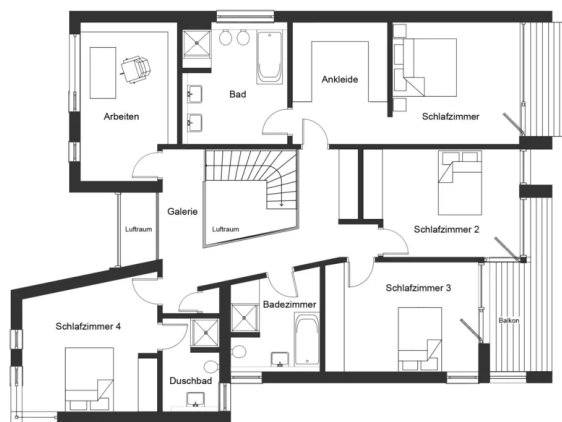
## Baufritz-Inklusivleistungen

- Individuelle Architektur – Jedes Baufritz-Haus ist ein Unikat. Wir fertigen Ihr Haus in unserer Manufaktur. Maßgefertigt für Sie und abgestimmt auf Ihre Wünsche.
- Holz-Alu-Fenster mit hochwertigem Schreinereimbau ohne PU-Bauschäum
- Ganzheitliches Gesundheitskonzept mit ausgezeichnetem Raumklima
- Effektive Xund-E-Elektromog-Schutztechnik und abgeschirmte Elektroinstallation
- Hochwertiger und baubiologisch einwandfreier Innenausbau mit selbst entwickelten Baufritz-Innovationen (wie z.B. Innenraumfarben, Parkettkleber etc.) für ein einmalig gesundes Wohnklima
- Hochwertige Ausstattung bereits im Standard: Fußbodenheizung, Echtholzparkett, Vollholztüren, renommierte und namhafte Markenhersteller: Sanitär, Fliesen etc.
- Wärmedämmung „HOIZ“: Unser biologischer Naturdämmstoff aus Holzspänen – eigens entwickelt, von natureplus geprüft und IBN-zertifiziert
- Persönliche Ansprechpartner von Anfang bis Einzug
- Ein erfahrener Innenraumplaner, der Sie während der Bemusterung begleitet und Ihnen z.B. bei Fragen zur Badgestaltung oder Lichtplanung mit Rat und Tat zur Seite steht
- Produktion und Montage durch ausgebildete Fachkräfte, die für faire Löhne und unter besten Bedingungen arbeiten
- Festpreisgarantie, Terminsicherheit und transparenter Prozess

## Schlüsselfertig ab 1.920.000 CHF

Preis schlüsselfertig ab OK Keller/Bodenplatte, ohne Möbel und Küche im Liefergebiet Schweiz, basierend auf Preiskalkulation  
Stand 02/2026, inkl. 8,1 % MwSt.

# BAUFRITZ®



Fordern Sie unter [baufritz.com/infomaterial](http://baufritz.com/infomaterial) unverbindlich Kataloge an oder sprechen Sie mit Ihrem Fachberater.

**BAUFRITZ®**

Baufritz AG  
Dorfstr. 14, CH-3661 Uetendorf / Thun  
Telefon +41 (0) 33 - 3459700, [info@baufritz.ch](mailto:info@baufritz.ch), [www.baufritz.ch](http://www.baufritz.ch)