

# Hausdatenblatt

## Haus am See



### Hausgröße

Abmessungen	8,66 x 11,93 m
Wohnfläche EG	76 m <sup>2</sup>
Wohnfläche OG	42 m <sup>2</sup>
Wohnfläche DG	55 m <sup>2</sup>
Wohnfläche gesamt	173 m <sup>2</sup>

### Kniestock

55 cm

### Fassade

Holzverschalung Rondo mit innovativer Versteinerungslasur in grau und biologischem Mineralputz in weiß

### Wandstärke

37 cm starke Voll-Werte-Wand  
(variiert je nach Fassadengestaltung)

### Dach

Satteldach, 45°

### Haustechnik

- Sole-Wasser-Wärmepumpe
- Vitocom 300 (Typ LAN3), Vitocell 100-E, Vitocell 100-B
- Typ WW 106 Wärmeerzeuger
- Flächenheizung (Fußbodenheizung oder Wandheizung)
- Indirekt beheizter Speicher
- 260 Liter Speicher
- Stromtankstelle Pool WGR 390 Schletter inkl. Fahrzeugstecker
- Photovoltaikmodul SunForte M330 inkl. Stromspeicher-System Typ LAA

## **Architektur und Besonderheiten**

- Individuell geplantes Ökohaus in exklusiver Lage am Bodensee
- Effektive Elektromog-Schutzebene und abgeschirmte Leitungen
- Für die Zukunft geplant
- Altersruhesitz für zwei Personen
- Großzügige Fensterflächen und Terrassen mit Seeblick
- Hochwertige Ausstattung in Kooperation mit zahlreichen namhaften Partner-Unternehmen

## **Baufritz-Inklusivleistungen**

- Individuelle Architektur – Jedes Baufritz-Haus ist ein Unikat. Wir fertigen Ihr Haus in unserer Manufaktur. Maßgefertigt für Sie und abgestimmt auf Ihre Wünsche.
- Holz-Alu-Fenster mit hochwertigem Schreinereimbau ohne PU-Bauschäum
- Ganzheitliches Gesundheitskonzept mit ausgezeichnetem Raumklima
- Effektive Xund-E-Elektromog-Schutztechnik und abgeschirmte Elektroinstallation
- Hochwertiger und baubiologisch einwandfreier Innenausbau mit selbst entwickelten Baufritz-Innovationen (wie z.B. Innenraumfarben, Parkettkleber etc.) für ein einmalig gesundes Wohnklima
- Hochwertige Ausstattung bereits im Standard: Fußbodenheizung, Echtholzparkett, Vollholztüren, renommierte und namhafte Markenhersteller: Sanitär, Fliesen etc.
- Wärmedämmung „HOIZ“: Unser biologischer Naturdämmstoff aus Holzspänen – eigens entwickelt, von natureplus geprüft und IBN-zertifiziert
- Persönliche Ansprechpartner von Anfang bis Einzug
- Ein erfahrener Innenraumplaner, der Sie während der Bemusterung begleitet und Ihnen z.B. bei Fragen zur Badgestaltung oder Lichtplanung mit Rat und Tat zur Seite steht
- Produktion und Montage durch ausgebildete Fachkräfte, die für faire Löhne und unter besten Bedingungen arbeiten
- Festpreisgarantie, Terminsicherheit und transparenter Prozess

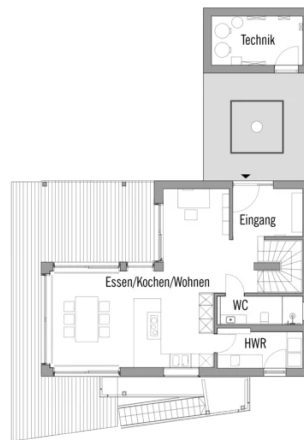
## **Schlüsselfertig ab 1.075.000 CHF**

Preis schlüsselfertig ab OK Keller/Bodenplatte, ohne Möbel und Küche im Liefergebiet Schweiz, basierend auf Preiskalkulation  
Stand 02/2026, inkl. 8,1 % MwSt.

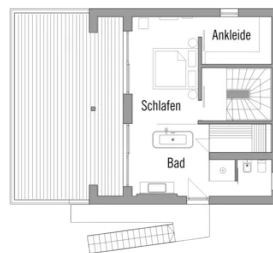
# **BAUFRITZ®**

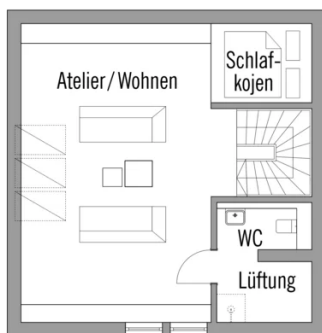
## Grundrisse Haus am See

EG



OG





Fordern Sie unter [baufritz.com/infomaterial](http://baufritz.com/infomaterial) unverbindlich Kataloge an oder sprechen Sie mit Ihrem Fachberater.

# BAUFRITZ®

Baufritz AG  
 Dorfstr. 14, CH-3661 Uetendorf / Thun  
 Telefon +41 (0) 33 - 3459700, [info@baufritz.ch](mailto:info@baufritz.ch), [www.baufritz.ch](http://www.baufritz.ch)