

# Hausdatenblatt

## Häberle



### Hausgröße

Abmessungen	37,80 x 12,40 m
Wohnung 1	75 m <sup>2</sup>
Wohnung 2	76 m <sup>2</sup>
Wohnung 3	91 m <sup>2</sup>
Wohnung 4	76 m <sup>2</sup>
Wohnung 5	60 m <sup>2</sup>
Wohnung 6	47 m <sup>2</sup>
Wohnung 7+8	125 m <sup>2</sup>
Wohnung 9	116 m <sup>2</sup>
Wohnung 10	116 m <sup>2</sup>

### Haustechnik

dezentrale Lüftung, Fußbodenheizung, Sole-Wasser-Wärmepumpe, PV-Anlage

### Kniestock

18 cm

### Fassade

Holzassade Scala Uno 21mm

### Wandstärke

37 cm starke Voll-Werte-Wand  
(variiert je nach Fassadengestaltung)

### Dach

Satteldach, 33°

## Architektur und Besonderheiten

- jede Wohnungseingang ist mit einer Eingangsüberdachung aus Glas versehen
- die Fenster neben den Haustüren sind mit einem Sichtschutz versehen, indem die senkrechten Latten der Holzschalung gestreift über die Fensteröffnung weiter laufen
- auf der Südseite haben alle Erdgeschoss Wohnungen große Terrassendecks, welche mit Lamellensichtschutzwänden zur Nachbarwohnung getrennt sind
- die Unterkellerung ragt über den Grundriss des Erdgeschosses raus, darin befindet sich neben Lagerräumen für alle Wohneinheiten und der Haustechnik die Tiefgarage mit zwei Stellplätzen pro Wohnung
- Besonderheit: auch das Treppenhaus und der Aufzugschacht sind in Holz ausgeführt
- durch das Zusammenlegen zweier Wohnungen, sind im Obergeschoss nun drei Wohneinheiten vorzufinden
- jede Wohnung verfügt über einen großen teils überdachten Balkon
- über die Flachdachgauben gelangt man auf Loggias, wodurch auch die Dachgeschosswohnung einen privaten Außenbereich direkt an der Wohnung vorzeigen können

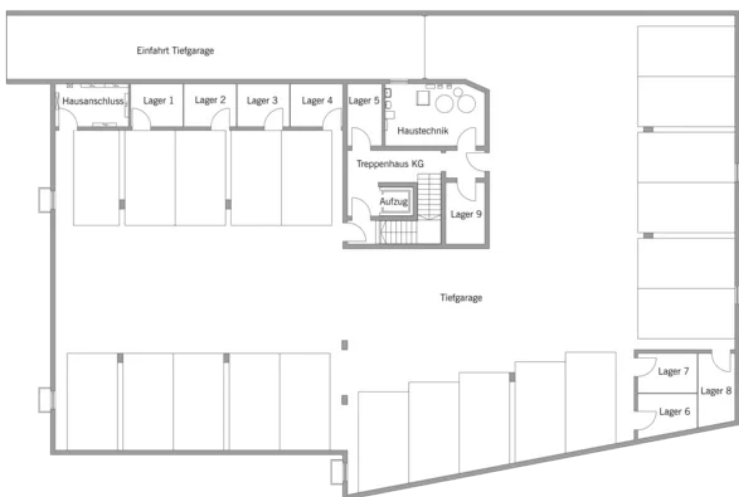
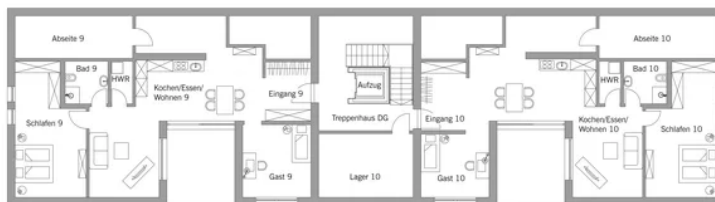
## Baufritz-Inklusivleistungen

- Individuelle Architektur – Jedes Baufritz-Haus ist ein Unikat. Wir fertigen Ihr Haus in unserer Manufaktur. Maßgefertigt für Sie und abgestimmt auf Ihre Wünsche.
- Holz-Alu-Fenster mit hochwertigem Schreinereimbau ohne PU-Bauschäum
- Ganzheitliches Gesundheitskonzept mit ausgezeichnetem Raumklima
- Effektive Xund-E-Elektrosmog-Schutztechnik und abgeschirmte Elektroinstallation
- Hochwertiger und baubiologisch einwandfreier Innenausbau mit selbst entwickelten Baufritz-Innovationen (wie z.B. Innenraumfarben, Parkettkleber etc.) für ein einmalig gesundes Wohnklima
- Hochwertige Ausstattung bereits im Standard: Fußbodenheizung, Echtholzparkett, Vollholztüren, renommierte und namhafte Markenhersteller: Sanitär, Fliesen etc.
- Wärmedämmung „HOIZ“: Unser biologischer Naturdämmstoff aus Holzspänen – eigens entwickelt, von natureplus geprüft und IBN-zertifiziert
- Persönliche Ansprechpartner von Anfang bis Einzug
- Ein erfahrener Innenraumplaner, der Sie während der Bemusterung begleitet und Ihnen z.B. bei Fragen zur Badgestaltung oder Lichtplanung mit Rat und Tat zur Seite steht
- Produktion und Montage durch ausgebildete Fachkräfte, die für faire Löhne und unter besten Bedingungen arbeiten
- Festpreisgarantie, Terminalsicherheit und transparenter Prozess

## Schlüsselfertig ab 7.585.000 CHF

Preis schlüsselfertig ab OK Keller/Bodenplatte, ohne Möbel und Küche im Liefergebiet Schweiz, basierend auf Preiskalkulation  
Stand 06/2026, inkl. 8,1 % MwSt.





Fordern Sie unter [baufritz.com/infomaterial](http://baufritz.com/infomaterial) unverbindlich Kataloge an oder sprechen Sie mit Ihrem Fachberater.

**BAUFRITZ®**

Baufritz AG  
 Dorfstr. 14, CH-3661 Uetendorf / Thun  
 Telefon +41 (0) 33 - 3459700, [info@baufritz.ch](mailto:info@baufritz.ch), [www.baufritz.ch](http://www.baufritz.ch)