

Hausdatenblatt

Gerlach



Hausgröße

Abmessungen	11,33 x 8,83 m
Wohnfläche KG	77 m ²
Wohnfläche EG	83 m ²
Wohnfläche OG	70 m ²
Wohnfläche gesamt	230 m ²

Haustechnik

- Fußbodenheizung
- Sole-Wasser-Wärmepumpe
- Sondenbohrung
- Photovoltaikanlage

Kniestock

275 cm

Fassade

Holzfassade Rondo mit Vergrauungslasur silbergrau

Wandstärke

37 cm starke Voll-Werte-Wand
(variiert je nach Fassadengestaltung)

Dach

Satteldach, 18°

Architektur und Besonderheiten

- Klare, geradlinige Architektur, die einen minimalistischen und eleganten Stil verkörpert
- Großzügig verglaste Wohnräume sorgen für eine helle und lichtdurchflutete Atmosphäre
- Offene Galerie mit Glasgeländer sorgt für großzügiges Raumgefühl
- Großflächige Süd-Terrasse lädt zum Verweilen und Entspannen im Freien ein
- Wellness-Bad mit integrierter Sauna; zum Relaxen und den gemütlichen Blick ins Freie
- separater Eingang zu Einliegerwohnung im Keller

Baufritz-Inklusivleistungen

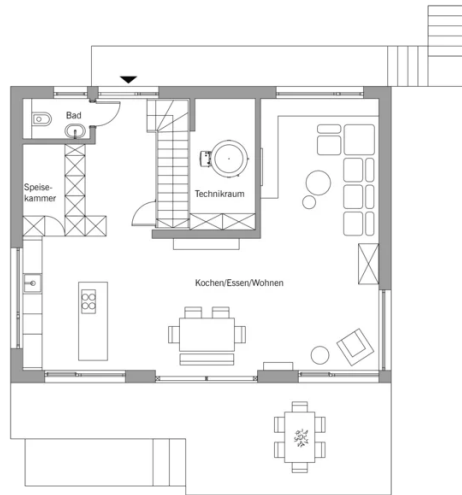
- Individuelle Architektur – Jedes Baufritz-Haus ist ein Unikat. Wir fertigen Ihr Haus in unserer Manufaktur. Maßgefertigt für Sie und abgestimmt auf Ihre Wünsche.
- Holz-Alu-Fenster mit hochwertigem Schreinereimbau ohne PU-Bauschäum
- Ganzheitliches Gesundheitskonzept mit ausgezeichnetem Raumklima
- Effektive Xund-E-Elektrosmog-Schutztechnik und abgeschirmte Elektroinstallation
- Hochwertiger und baubiologisch einwandfreier Innenausbau mit selbst entwickelten Baufritz-Innovationen (wie z.B. Innenraumfarben, Parkettkleber etc.) für ein einmalig gesundes Wohnklima
- Hochwertige Ausstattung bereits im Standard: Fußbodenheizung, Echtholzparkett, Vollholztüren, renommierte und namhafte Markenhersteller: Sanitär, Fliesen etc.
- Wärmedämmung „HOIZ“: Unser biologischer Naturdämmstoff aus Holzspänen – eigens entwickelt, von natureplus geprüft und IBN-zertifiziert
- Persönliche Ansprechpartner von Anfang bis Einzug
- Ein erfahrener Innenraumplaner, der Sie während der Bemusterung begleitet und Ihnen z.B. bei Fragen zur Badgestaltung oder Lichtplanung mit Rat und Tat zur Seite steht
- Produktion und Montage durch ausgebildete Fachkräfte, die für faire Löhne und unter besten Bedingungen arbeiten
- Festpreisgarantie, Terminalsicherheit und transparenter Prozess

Schlüsselfertig ab 990.000 CHF

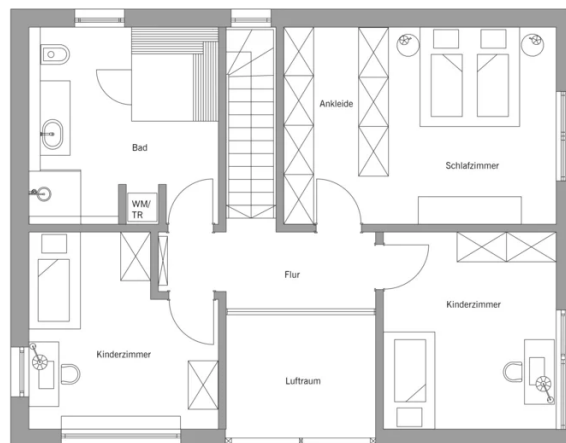
Preis schlüsselfertig ab OK Keller/Bodenplatte, ohne Möbel und Küche im Liefergebiet Schweiz, basierend auf Preiskalkulation Stand 06/2026, inkl. 8,1 % MwSt.

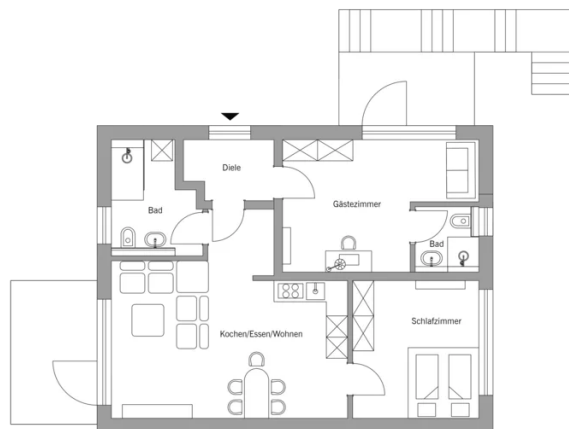
Grundrisse Gerlach

EG



DG





Fordern Sie unter baufritz.com/infomaterial unverbindlich Kataloge an oder sprechen Sie mit Ihrem Fachberater.

BAUFRITZ®

Baufritz AG
 Dorfstr. 14, CH-3661 Uetendorf / Thun
 Telefon +41 (0) 33 - 3459700, info@baufritz.ch, www.baufritz.ch