

Hausdatenblatt

Gardet



Hausgröße

Abmessungen	13,75 x 7,57 m
Wohnfläche EG	73 m ²
Wohnfläche DG	70 m ²
Wohnfläche gesamt	143 m ²
Wohnung 1	143 m ²
Wohnung 2	143 m ²
Wohnung 3	143 m ²
Wohnung 4	

Haustechnik

- Gas-Brennwert Solarthermie für Warmwasser

Kniestock

270 cm

Fassade

Holzverschalung Rondo in Silbergrau

Wandstärke

37 cm starke Voll-Werte-Wand
(variiert je nach Fassadengestaltung)

Dach

Flachdach, 0°

Architektur und Besonderheiten

- Mehrfamilienhaus-Projekt aus 4 Baukörpern
- Versetzte Anordnung schafft Privatsphäre auf der Eingangs- sowie der Terrassen-Seite
- Verglaste Hausfront zum Garten hin
- Private Eingangs- und Terrassenbereiche
- Ein großer gemeinsamer Garten

Baufritz-Inklusivleistungen

- Individuelle Architektur – Jedes Baufritz-Haus ist ein Unikat. Wir fertigen Ihr Haus in unserer Manufaktur. Maßgefertigt für Sie und abgestimmt auf Ihre Wünsche.
- Holz-Alu-Fenster mit hochwertigem Schreinereimbau ohne PU-Bauschäum
- Ganzheitliches Gesundheitskonzept mit ausgezeichnetem Raumklima
- Effektive Xund-E-Elektrosmog-Schutztechnik und abgeschirmte Elektroinstallation
- Hochwertiger und baubiologisch einwandfreier Innenausbau mit selbst entwickelten Baufritz-Innovationen (wie z.B. Innenraumfarben, Parkettkleber etc.) für ein einmalig gesundes Wohnklima
- Hochwertige Ausstattung bereits im Standard: Fußbodenheizung, Echtholzparkett, Vollholztüren, renommierte und namhafte Markenhersteller: Sanitär, Fliesen etc.
- Wärmedämmung „HOIZ“: Unser biologischer Naturdämmstoff aus Holzspänen – eigens entwickelt, von natureplus geprüft und IBN-zertifiziert
- Persönliche Ansprechpartner von Anfang bis Einzug
- Ein erfahrener Innenraumplaner, der Sie während der Bemusterung begleitet und Ihnen z.B. bei Fragen zur Badgestaltung oder Lichtplanung mit Rat und Tat zur Seite steht
- Produktion und Montage durch ausgebildete Fachkräfte, die für faire Löhne und unter besten Bedingungen arbeiten
- Festpreisgarantie, Terminsicherheit und transparenter Prozess

Schlüsselfertig ab 845.000 CHF

Preis schlüsselfertig ab OK Keller/Bodenplatte, ohne Möbel und Küche im Liefergebiet Schweiz, basierend auf Preiskalkulation
Stand 02/2026, inkl. 8,1 % MwSt.

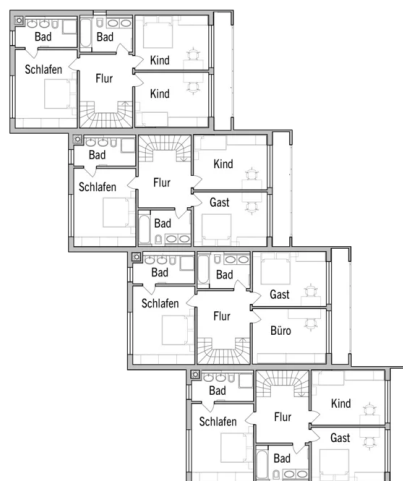
BAUFRITZ®

Grundrisse Gardet

EG



DG



Fordern Sie unter baufritz.com/infomaterial unverbindlich Kataloge an oder sprechen Sie mit Ihrem Fachberater.

BAUFRITZ®

Baufritz AG
Dorfstr. 14, CH-3661 Uetendorf / Thun
Telefon +41 (0) 33 - 3459700, info@baufritz.ch, www.baufritz.ch