

Hausdatenblatt

Fröhlich



Hausgröße

Abmessungen

Haus 1: 7,57 x
11,62
Haus 2: 12,57 x
10,70
Zwischenbau:
7,00 x 6,70 m

Wohnfläche KG	39 m ²
Wohnfläche EG	235 m ²
Wohnfläche DG	172 m ²
Wohnfläche gesamt	446 m ²

Kniestock

277 cm

Fassade

Biologischer Mineralputz in hellem Grau mit weißen Akzenten

Wandstärke

37 cm starke Voll-Werte-Wand
(variiert je nach Fassadengestaltung)

Dach

Walmdach, 26°

Haustechnik

- Sole-Wasser-Wärmepumpe
- Fußbodenheizung

Architektur und Besonderheiten

- Zwei autarke Wohneinheiten auf einem Grundstück teilen sich Eingangsbereich und Keller
- Großzügige Glasflächen mit Sprossen und Fensterläden
- Offenes Raumkonzept
- Zwei Master-Suiten im rechten Haus – eine mit Baufritz-Sauna

Baufritz-Inklusivleistungen

- Individuelle Architektur – Jedes Baufritz-Haus ist ein Unikat. Wir fertigen Ihr Haus in unserer Manufaktur. Maßgefertigt für Sie und abgestimmt auf Ihre Wünsche.
- Holz-Alu-Fenster mit hochwertigem Schreinereimbau ohne PU-Bauschäum
- Ganzheitliches Gesundheitskonzept mit ausgezeichnetem Raumklima
- Effektive Xund-E-Elektrosmog-Schutztechnik und abgeschirmte Elektroinstallation
- Hochwertiger und baubiologisch einwandfreier Innenausbau mit selbst entwickelten Baufritz-Innovationen (wie z.B. Innenraumfarben, Parkettkleber etc.) für ein einmalig gesundes Wohnklima
- Hochwertige Ausstattung bereits im Standard: Fußbodenheizung, Echtholzparkett, Vollholztüren, renommierte und namhafte Markenhersteller: Sanitär, Fliesen etc.
- Wärmedämmung „HOIZ“: Unser biologischer Naturdämmstoff aus Holzspänen – eigens entwickelt, von natureplus geprüft und IBN-zertifiziert
- Persönliche Ansprechpartner von Anfang bis Einzug
- Ein erfahrener Innenraumplaner, der Sie während der Bemusterung begleitet und Ihnen z.B. bei Fragen zur Badgestaltung oder Lichtplanung mit Rat und Tat zur Seite steht
- Produktion und Montage durch ausgebildete Fachkräfte, die für faire Löhne und unter besten Bedingungen arbeiten
- Festpreisgarantie, Terminalsicherheit und transparenter Prozess

Schlüsselfertig ab 2.885.000 CHF

Preis schlüsselfertig ab OK Keller/Bodenplatte, ohne Möbel und Küche im Liefergebiet Schweiz, basierend auf Preiskalkulation
Stand 02/2026, inkl. 8,1 % MwSt.

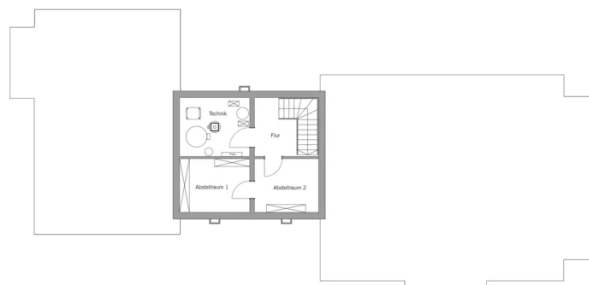
Grundrisse Fröhlich

EG



OG





Fordern Sie unter baufritz.com/infomaterial unverbindlich Kataloge an oder sprechen Sie mit Ihrem Fachberater.

BAUFRITZ®

Baufritz AG
Dorfstr. 14, CH-3661 Uetendorf / Thun
Telefon +41 (0) 33 - 3459700, info@baufritz.ch, www.baufritz.ch