

Hausdatenblatt

Engelhardt



Hausgröße

Abmessungen	11,60 x 9,70 m
Wohnfläche EG	34 m ²
Wohnfläche OG	66 m ²
Wohnfläche DG	60 m ²
Wohnfläche gesamt	160 m ²

Haustechnik

- Fernwärme
- Fußbodenheizung

Kniestock

192 / 361 cm

Fassade

Holzfassade und Mineralische Putzfassade

Wandstärke

37 cm starke Voll-Werte-Wand
(variiert je nach Fassadengestaltung)

Dach

Satteldach 31°, Anbau als Flachdach, Dachziegel Creaton
Domino schiefer-ton engobiert; Anbau mit Abdichtungsfolie

Architektur und Besonderheiten

- zwischen bestehende Bebauung montiert
- Die Dachterrasse, die über einem Teil des Erdgeschosses im Obergeschoss errichtet wurde, erweitert Sitzmöglichkeiten des Esszimmers nach draußen
- Dachterrasse als Innenhof von zwei Seiten Wohnbereich angrenzend
- große Pfosten-Riegel-Fassade sorgt für lichtdurchflutete Räume
- das DG schließt mit einem Satteldach ab
- über dem Raum Schlafen ist ein Flachdach, wodurch eine Dachhälfte einen höheren Kniestock erhält
- auf der Eingangsseite im DG ist eine Pfosten-Riegel-Konstruktion als Lichtband über die gesamte Hauslänge
- Bürofläche im EG mit WC, Archiv und Arbeitsraum

Baufritz-Inklusivleistungen

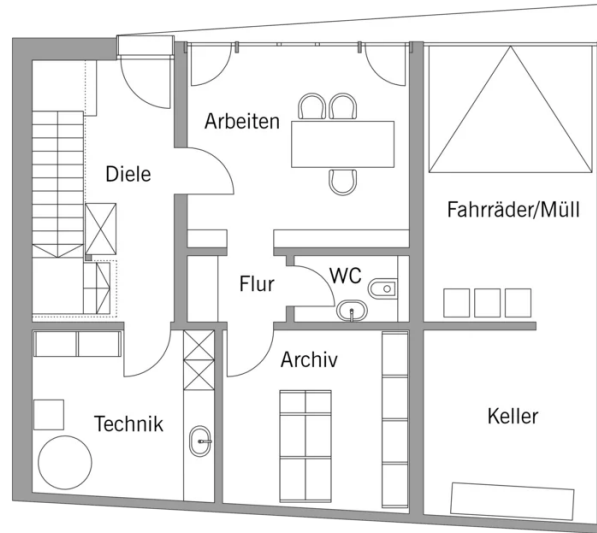
- Individuelle Architektur – Jedes Baufritz-Haus ist ein Unikat. Wir fertigen Ihr Haus in unserer Manufaktur. Maßgefertigt für Sie und abgestimmt auf Ihre Wünsche.
- Holz-Alu-Fenster mit hochwertigem Schreinereimbau ohne PU-Bauschäum
- Ganzheitliches Gesundheitskonzept mit ausgezeichnetem Raumklima
- Effektive Xund-E-Elektrosmog-Schutztechnik und abgeschirmte Elektroinstallation
- Hochwertiger und baubiologisch einwandfreier Innenausbau mit selbst entwickelten Baufritz-Innovationen (wie z.B. Innenraumfarben, Parkettkleber etc.) für ein einmalig gesundes Wohnklima
- Hochwertige Ausstattung bereits im Standard: Fußbodenheizung, Echtholzparkett, Vollholztüren, renommierte und namhafte Markenhersteller: Sanitär, Fliesen etc.
- Wärmedämmung „HOIZ“: Unser biologischer Naturdämmstoff aus Holzspänen – eigens entwickelt, von natureplus geprüft und IBN-zertifiziert
- Persönliche Ansprechpartner von Anfang bis Einzug
- Ein erfahrener Innenraumplaner, der Sie während der Bemusterung begleitet und Ihnen z.B. bei Fragen zur Badgestaltung oder Lichtplanung mit Rat und Tat zur Seite steht
- Produktion und Montage durch ausgebildete Fachkräfte, die für faire Löhne und unter besten Bedingungen arbeiten
- Festpreisgarantie, Terminsicherheit und transparenter Prozess

Schlüsselfertig ab 1.265.000 CHF

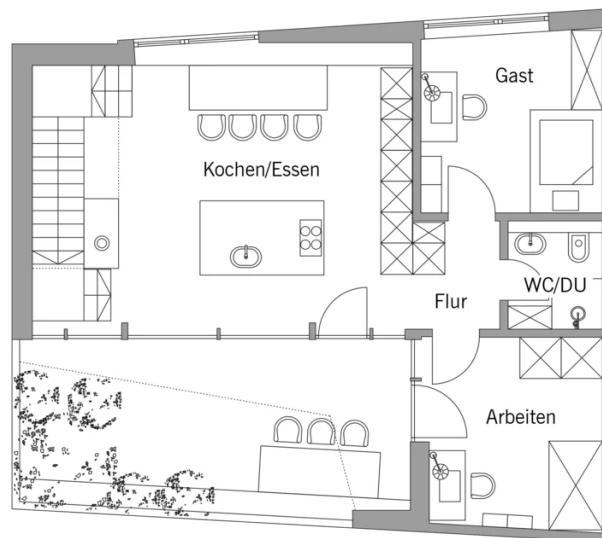
Preis schlüsselfertig ab OK Keller/Bodenplatte, ohne Möbel und Küche im Liefergebiet Schweiz, basierend auf Preiskalkulation
Stand 06/2026, inkl. 8,1 % MwSt.

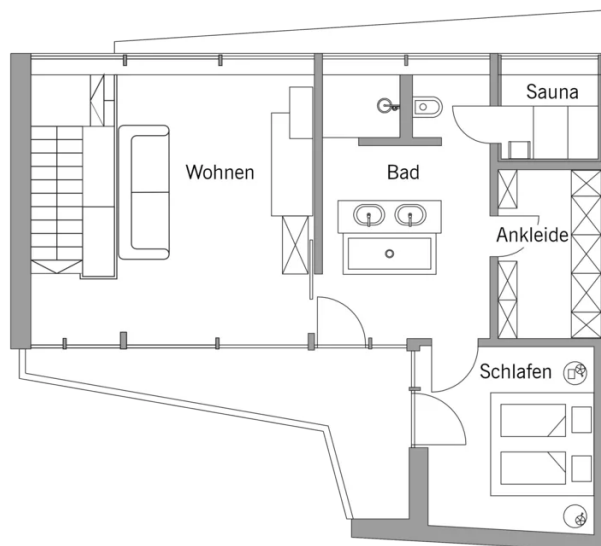
Grundrisse Engelhardt

EG



OG





Fordern Sie unter baufritz.com/infomaterial unverbindlich Kataloge an oder sprechen Sie mit Ihrem Fachberater.

BAUFRITZ®

Baufritz AG
Dorfstr. 14, CH-3661 Uetendorf / Thun
Telefon +41 (0) 33 - 3459700, info@baufritz.ch, www.baufritz.ch