

Hausdatenblatt

Ehrmann



Hausgröße

Abmessungen	11,33 x 6,33 m
Wohnfläche EG	74 m ²
Wohnfläche OG	52 m ²
Wohnfläche DG	50 m ²
Wohnfläche gesamt	176 m ²

Haustechnik

- Gas-Brennwert
- Solarthermie für Brauchwasser
- Fußbodenheizung
- Kaminofen

Kniestock

41 cm

Fassade

Biologischer Mineralputz in Weiß kombiniert mit Holzverschalung Rondo in Silbergrau

Wandstärke

37 cm starke Voll-Werte-Wand
(variiert je nach Fassadengestaltung)

Dach

Satteldach, 48°

Architektur und Besonderheiten

- Individuell geplantes Architektenhaus
- Effektive Elektrosmog-Schutzebene und geschirmte Leitungen
- Einstöckiger Anbau im Erdgeschoss
- 360° schwenkbarer Kamin
- Wellness-Bad mit Sauna und Zugang zur Dachterrasse
- Eigener Kinderbereich inkl. Bad im Dachgeschoss

Baufritz-Inklusivleistungen

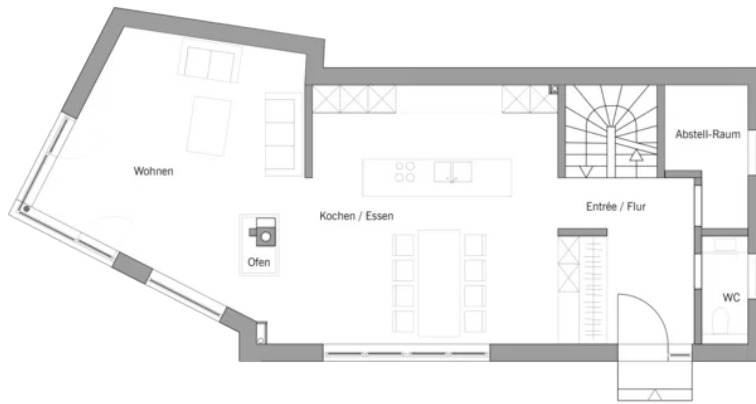
- Individuelle Architektur – Jedes Baufritz-Haus ist ein Unikat. Wir fertigen Ihr Haus in unserer Manufaktur. Maßgefertigt für Sie und abgestimmt auf Ihre Wünsche.
- Holz-Alu-Fenster mit hochwertigem Schreinereimbau ohne PU-Bauschäum
- Ganzheitliches Gesundheitskonzept mit ausgezeichnetem Raumklima
- Effektive Xund-E-Elektrosmog-Schutztechnik und abgeschirmte Elektroinstallation
- Hochwertiger und baubiologisch einwandfreier Innenausbau mit selbst entwickelten Baufritz-Innovationen (wie z.B. Innenraumfarben, Parkettkleber etc.) für ein einmalig gesundes Wohnklima
- Hochwertige Ausstattung bereits im Standard: Fußbodenheizung, Echtholzparkett, Vollholztüren, renommierte und namhafte Markenhersteller: Sanitär, Fliesen etc.
- Wärmedämmung „HOIZ“: Unser biologischer Naturdämmstoff aus Holzspänen – eigens entwickelt, von natureplus geprüft und IBN-zertifiziert
- Persönliche Ansprechpartner von Anfang bis Einzug
- Ein erfahrener Innenraumplaner, der Sie während der Bemusterung begleitet und Ihnen z.B. bei Fragen zur Badgestaltung oder Lichtplanung mit Rat und Tat zur Seite steht
- Produktion und Montage durch ausgebildete Fachkräfte, die für faire Löhne und unter besten Bedingungen arbeiten
- Festpreisgarantie, Terminalsicherheit und transparenter Prozess

Schlüsselfertig ab 1.175.000 CHF

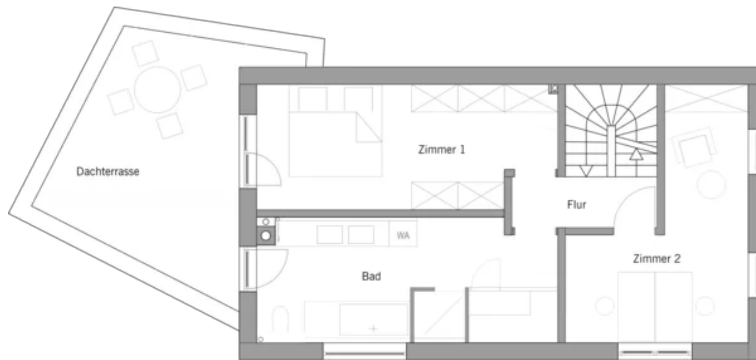
Preis schlüsselfertig ab OK Keller/Bodenplatte, ohne Möbel und Küche im Liefergebiet Schweiz, basierend auf Preiskalkulation Stand 02/2026, inkl. 8,1 % MwSt.

Grundrisse Ehrmann

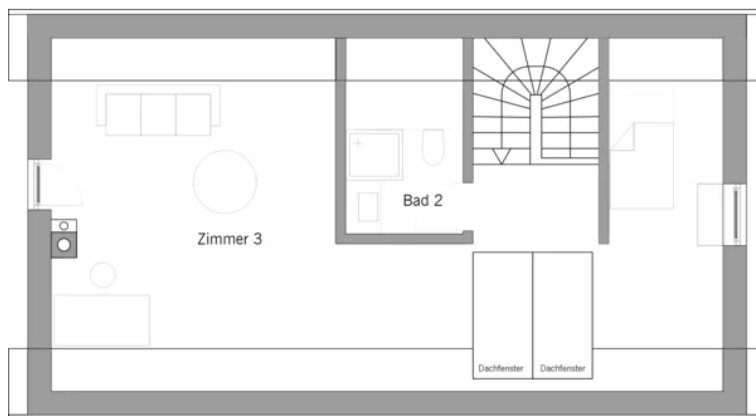
EG



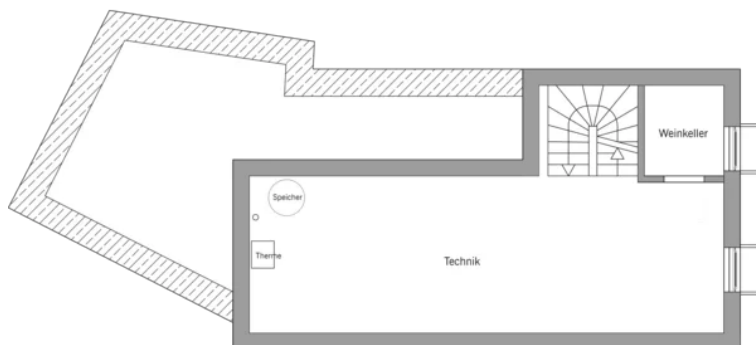
OG



DG



UG



Fordern Sie unter baufritz.com/infomaterial unverbindlich Kataloge an oder sprechen Sie mit Ihrem Fachberater.

BAUFRITZ®

Baufritz AG
Dorfstr. 14, CH-3661 Uetendorf / Thun
Telefon +41 (0) 33 - 3459700, info@baufritz.ch, www.baufritz.ch