

Hausdatenblatt

Duo



Hausgröße

Abmessungen	je 6,99 x 10,72 m
Wohnfläche EG	56 m ²
Wohnfläche OG	54 m ²
Wohnfläche DG	58 m ²
Wohnfläche gesamt	168 m ²

Haustechnik

- Fußbodenheizung mit wartungsarmer Luft-Wasser-Wärmepumpe
- Grundlüftung durch drei dezentrale Lüftungswürfel mit Wärmerückgewinnung
- Baufritz setzt bei der Haustechnik ausschließlich auf Produkte hochwertiger deutscher Markenhersteller

Kniestock

0 cm

Fassade

Credo silbergrau

Wandstärke

37 cm starke Voll-Werte-Wand
(variiert je nach Fassadengestaltung)

Dach

Satteldach, 35°

Architektur und Besonderheiten

- Modernes und familienfreundliches Doppelhaus-Gebäude mit zwei identisch, gespiegelten Haushälften
- Klassisch-traditionelle Hausform mit Satteldach
- Terrasse überdacht mit Pergola-Konstruktion
- Großzügige offene Wohnfläche mit offenem Koch-Ess-Wohnbereich im EG
- Ausgebautes Dachgeschoss nutzbar für Gäste, Eltern oder heranwachsende Teenager
- Entwurf zeigt Ausführung mit Keller
- Die Ausführung auf Bodenplatte ist mit einer Anpassung des EG-Grundrisses möglich
- Sämtliche Hausdaten beziehen sich auf eine Doppelhaus-Hälfte.

Baufritz-Inklusivleistungen

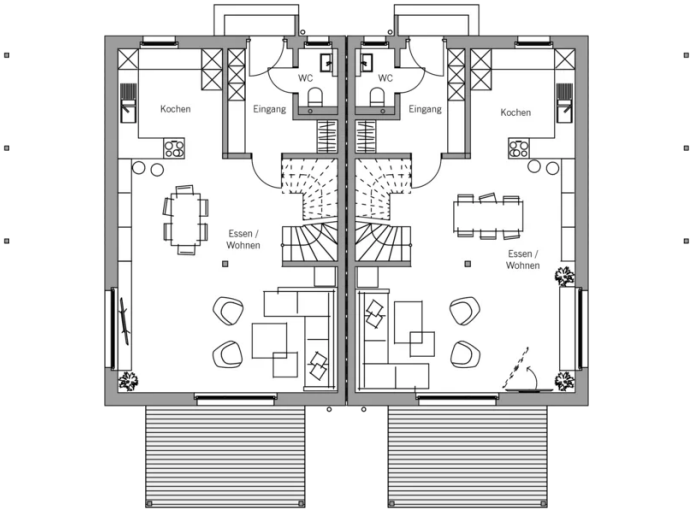
- Individuelle Architektur – Jedes Baufritz-Haus ist ein Unikat. Wir fertigen Ihr Haus in unserer Manufaktur. Maßgefertigt für Sie und abgestimmt auf Ihre Wünsche.
- Holz-Alu-Fenster mit hochwertigem Schreinereimbau ohne PU-Bauschäum
- Ganzheitliches Gesundheitskonzept mit ausgezeichnetem Raumklima
- Effektive Xund-E-Elektromog-Schutztechnik und abgeschirmte Elektroinstallation
- Hochwertiger und baubiologisch einwandfreier Innenausbau mit selbst entwickelten Baufritz-Innovationen (wie z.B. Innenraumfarben, Parkettkleber etc.) für ein einmalig gesundes Wohnklima
- Hochwertige Ausstattung bereits im Standard: Fußbodenheizung, Echtholzparkett, Vollholztüren, renommierte und namhafte Markenhersteller: Sanitär, Fliesen etc.
- Wärmedämmung „HOIZ“: Unser biologischer Naturdämmstoff aus Holzspänen – eigens entwickelt, von natureplus geprüft und IBN-zertifiziert
- Persönliche Ansprechpartner von Anfang bis Einzug
- Ein erfahrener Innenraumplaner, der Sie während der Bemusterung begleitet und Ihnen z.B. bei Fragen zur Badgestaltung oder Lichtplanung mit Rat und Tat zur Seite steht
- Produktion und Montage durch ausgebildete Fachkräfte, die für faire Löhne und unter besten Bedingungen arbeiten
- Festpreisgarantie, Terminsicherheit und transparenter Prozess

Schlüsselfertig ab 840.000 CHF

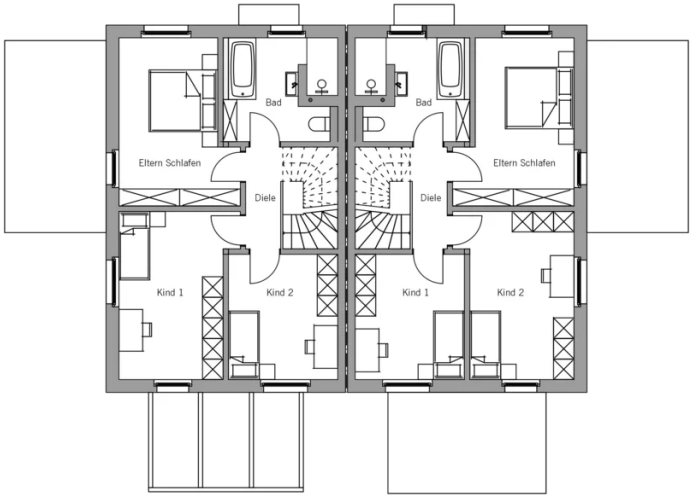
Preis schlüsselfertig ab OK Keller/Bodenplatte, inklusive dicker A-Gebäudehülle als Effizienzhaus, in der Basis-Ausstattung mit Credo-Holzfassade, ohne Sonderausstattung und ohne Möbel und Küche im Liefergebiet Schweiz, basierend auf Preiskalkulation 02/2026, inkl. 8,1 % MwSt.

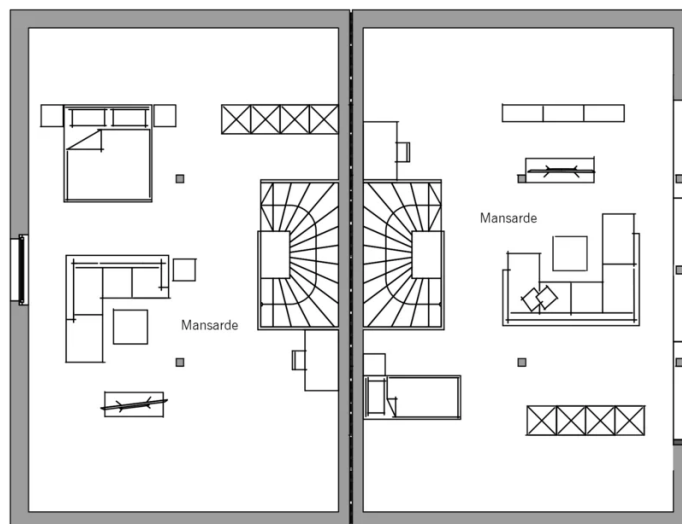
Grundrisse Duo

EG



OG





Fordern Sie unter baufritz.com/infomaterial unverbindlich Kataloge an oder sprechen Sie mit Ihrem Fachberater.

BAUFRITZ®

Baufritz AG
Dorfstr. 14, CH-3661 Uetendorf / Thun
Telefon +41 (0) 33 - 3459700, info@baufritz.ch, www.baufritz.ch