

Hausdatenblatt

Doll



Hausgröße

Abmessungen	13,30 x 7,68 m
Wohnfläche EG	88 m ²
Wohnfläche DG	84 m ²
Wohnfläche gesamt	172 m ²

Haustechnik

- Luft-Wasser-Wärmepumpe
- Fußbodenheizung

Kniestock

291 cm

Fassade

Mineralische Putzfassade

Wandstärke

37 cm starke Voll-Werte-Wand
(variiert je nach Fassadengestaltung)

Dach

Satteldach 28°

Architektur und Besonderheiten

- Der hohe Kniestock mit nutzbarem Dachspitz verleiht dem Haus besondere Großzügigkeit.
- Einzigartig wirkt der Giebel mit runder Holzverkleidung in Silbergrau und den großen Dachvorsprüngen.
- Die einladende Eingangsveranda mit großzügiger Pastellblau-Haustür setzt einen stilvollen Akzent.
- Innen sorgen weiße Holzbalkendecken, bodentiefe Fenster und ein Wohnraumofen für Helligkeit und Gemütlichkeit.
- Clevere Raumideen wie Alkoven, Sitzecke im Wiederkehr und zusätzliche Zwischendecken schaffen überraschend viel Platz.

Baufritz-Inklusivleistungen

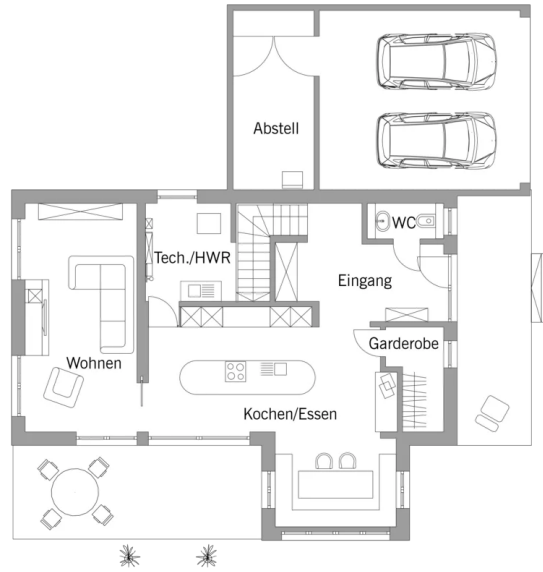
- Individuelle Architektur – Jedes Baufritz-Haus ist ein Unikat. Wir fertigen Ihr Haus in unserer Manufaktur. Maßgefertigt für Sie und abgestimmt auf Ihre Wünsche.
- Holz-Alu-Fenster mit hochwertigem Schreinereimbau ohne PU-Bauschäum
- Ganzheitliches Gesundheitskonzept mit ausgezeichnetem Raumklima
- Effektive Xund-E-Elektrosmog-Schutztechnik und abgeschirmte Elektroinstallation
- Hochwertiger und baubiologisch einwandfreier Innenausbau mit selbst entwickelten Baufritz-Innovationen (wie z.B. Innenraumfarben, Parkettkleber etc.) für ein einmalig gesundes Wohnklima
- Hochwertige Ausstattung bereits im Standard: Fußbodenheizung, Echtholzparkett, Vollholztüren, renommierte und namhafte Markenhersteller: Sanitär, Fliesen etc.
- Wärmedämmung „HOIZ“: Unser biologischer Naturdämmstoff aus Holzspänen – eigens entwickelt, von natureplus geprüft und IBN-zertifiziert
- Persönliche Ansprechpartner von Anfang bis Einzug
- Ein erfahrener Innenraumplaner, der Sie während der Bemusterung begleitet und Ihnen z.B. bei Fragen zur Badgestaltung oder Lichtplanung mit Rat und Tat zur Seite steht
- Produktion und Montage durch ausgebildete Fachkräfte, die für faire Löhne und unter besten Bedingungen arbeiten
- Festpreisgarantie, Terminalsicherheit und transparenter Prozess

Schlüsselfertig ab 1.195.000 CHF

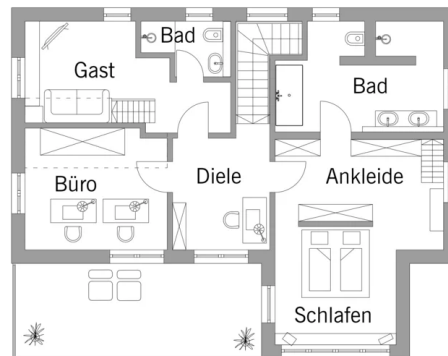
Preis schlüsselfertig ab OK Keller/Bodenplatte, ohne Möbel und Küche im Liefergebiet Schweiz, basierend auf Preiskalkulation Stand 02/2026, inkl. 8,1 % MwSt.

Grundrisse Doll

EG



OG



Fordern Sie unter baufritz.com/infomaterial unverbindlich Kataloge an oder sprechen Sie mit Ihrem Fachberater.

BAUFRITZ®

Baufritz AG
Dorfstr. 14, CH-3661 Uetendorf / Thun
Telefon +41 (0) 33 - 3459700, info@baufritz.ch, www.baufritz.ch