

# Hausdatenblatt

## Classic M



### Hausgröße

Abmessungen 11.35 x 11.35 m

Wohnfläche KG 37 m<sup>2</sup>

Wohnfläche EG 102 m<sup>2</sup>

Wohnfläche OG 91 m<sup>2</sup>

Wohnfläche DG 42 m<sup>2</sup>

Wohnfläche gesamt 272 m<sup>2</sup>

### Fassade

Putzfassade

### Wandstärke

37 cm starke Voll-Werte-Wand  
(variiert je nach Fassadengestaltung)

### Dach

Zeltdach

## Architektur und Besonderheiten

- Gesimse und Fassadenlinien in der Putzfassade geben dem Haus Charakter
- schlichtes Geländer mit senkrechten Flachstahl in schwarz
- Wandvertäfelungen im Erdgeschoss
- großes rundes Oberlicht für ein lichtdurchflutetes Treppenhaus
- runde Treppe im Zentrum des Hauses
- Galerie bzw. Luftraum in jedem Geschoss vom EG bis ins DG
- großer offener Wohnraum
- Masterbedroom mit angrenzender Ankleide und En-Suite

## Baufritz-Inklusivleistungen

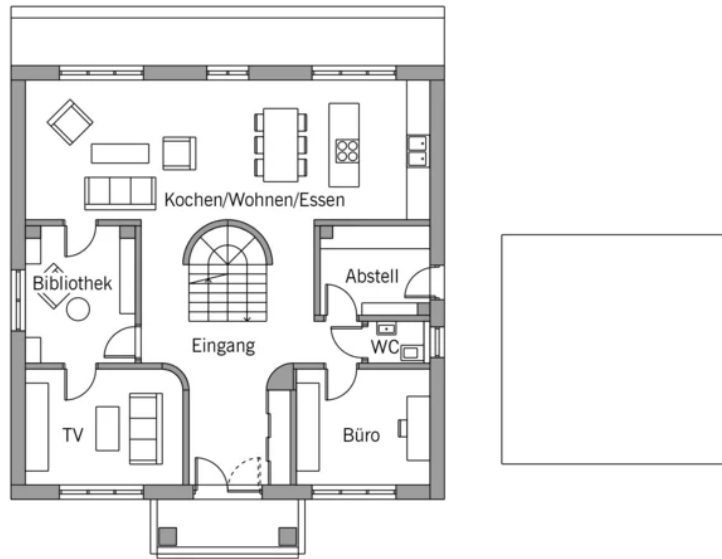
- Individuelle Architektur – Jedes Baufritz-Haus ist ein Unikat. Wir fertigen Ihr Haus in unserer Manufaktur. Maßgefertigt für Sie und abgestimmt auf Ihre Wünsche.
- Holz-Alu-Fenster mit hochwertigem Schreinereimbau ohne PU-Bauschäum
- Ganzheitliches Gesundheitskonzept mit ausgezeichnetem Raumklima
- Effektive Xund-E-Elektrosmog-Schutztechnik und abgeschirmte Elektroinstallation
- Hochwertiger und baubiologisch einwandfreier Innenausbau mit selbst entwickelten Baufritz-Innovationen (wie z.B. Innenraumfarben, Parkettkleber etc.) für ein einmalig gesundes Wohnklima
- Hochwertige Ausstattung bereits im Standard: Fußbodenheizung, Echtholzparkett, Vollholztüren, renommierte und namhafte Markenhersteller: Sanitär, Fliesen etc.
- Wärmedämmung „HOIZ“: Unser biologischer Naturdämmstoff aus Holzspänen – eigens entwickelt, von natureplus geprüft und IBN-zertifiziert
- Persönliche Ansprechpartner von Anfang bis Einzug
- Ein erfahrener Innenraumplaner, der Sie während der Bemusterung begleitet und Ihnen z.B. bei Fragen zur Badgestaltung oder Lichtplanung mit Rat und Tat zur Seite steht
- Produktion und Montage durch ausgebildete Fachkräfte, die für faire Löhne und unter besten Bedingungen arbeiten
- Festpreisgarantie, Terminalsicherheit und transparenter Prozess

## Schlüsselfertig ab 1.950.000 CHF

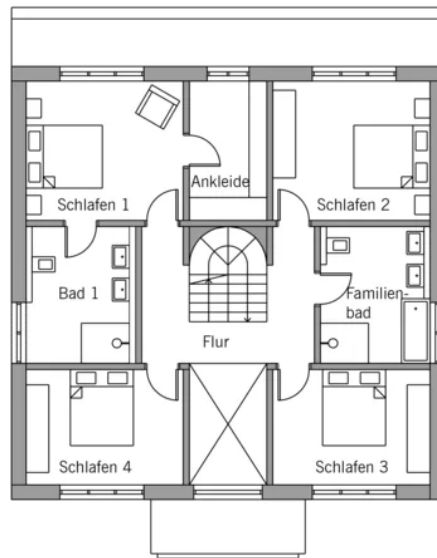
Preis schlüsselfertig ab OK Keller/Bodenplatte, ohne Möbel und Küche im Liefergebiet Schweiz, basierend auf Preiskalkulation  
Stand 02/2026, inkl. 8,1 % MwSt.

# Grundrisse Classic M

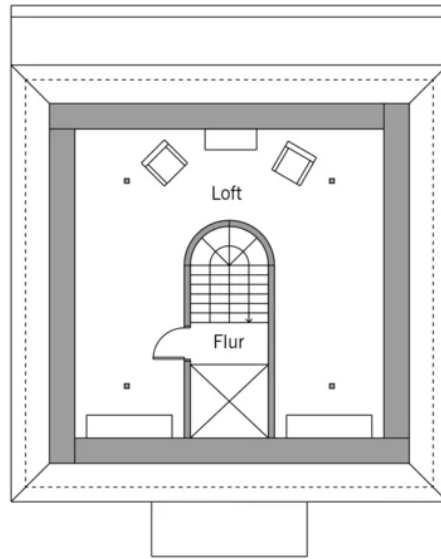
EG



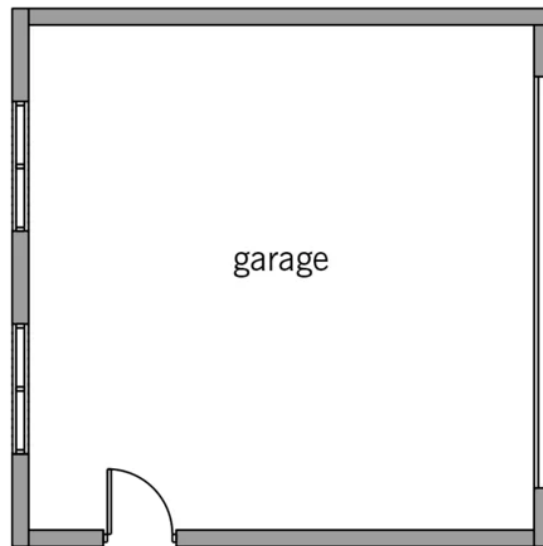
OG

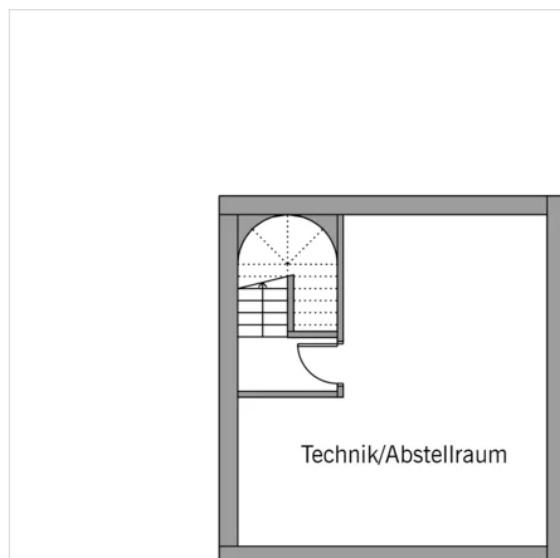


DG



Garage





Fordern Sie unter [baufritz.com/infomaterial](http://baufritz.com/infomaterial) unverbindlich Kataloge an oder sprechen Sie mit Ihrem Fachberater.

# BAUFRITZ®

Baufritz AG  
Dorfstr. 14, CH-3661 Uetendorf / Thun  
Telefon +41 (0) 33 - 3459700, [info@baufritz.ch](mailto:info@baufritz.ch), [www.baufritz.ch](http://www.baufritz.ch)