

Hausdatenblatt

Bond



Hausgröße

Abmessungen	8,72 x 17,47 m
Wohnfläche KG	130 m ²
Wohnfläche EG	132 m ²
Wohnfläche DG	147 m ²
Wohnfläche gesamt	409 m ²

Haustechnik

- Solarthermie
- Photovoltaikanlage
- Kaminofen
- Vaillant ecoTEC Exklusiv Gas-Brennwert
- Kellerzentrale mit Solarspeicher 400 Liter

Kniestock

2,74 cm

Fassade

Holzverschalung Rondo kombiniert mit biologischem Mineralputz in Weiß

Wandstärke

37 cm starke Voll-Werte-Wand
(variiert je nach Fassadengestaltung)

Dach

Zeltdach, 25°

Architektur und Besonderheiten

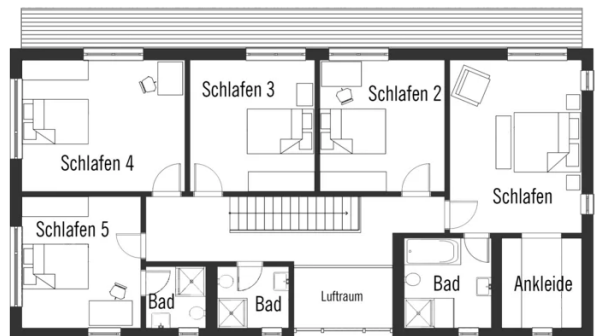
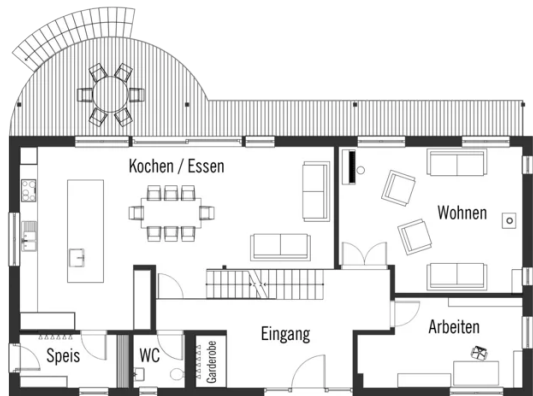
- Würfelförmiges Gebäude
- Mehrstufiger Garten mit großem Swimming Pool
- Großer durchgehender Balkon im Obergeschoss
- Elternschlafzimmer mit begehbarem Ankleideraum
- Spielzimmer, Fitnessraum und Waschküche im Kellergeschoss

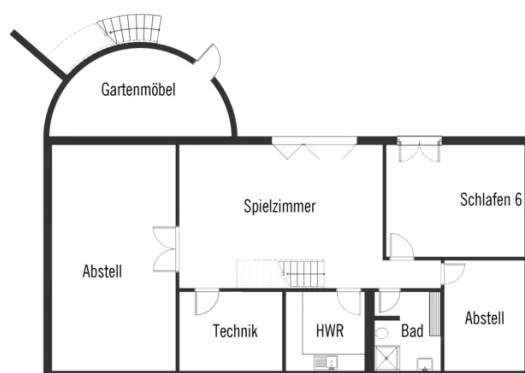
Baufritz-Inklusivleistungen

- Individuelle Architektur – Jedes Baufritz-Haus ist ein Unikat. Wir fertigen Ihr Haus in unserer Manufaktur. Maßgefertigt für Sie und abgestimmt auf Ihre Wünsche.
- Holz-Alu-Fenster mit hochwertigem Schreinereimbau ohne PU-Bauschäum
- Ganzheitliches Gesundheitskonzept mit ausgezeichnetem Raumklima
- Effektive Xund-E-Elektrosmog-Schutztechnik und abgeschirmte Elektroinstallation
- Hochwertiger und baubiologisch einwandfreier Innenausbau mit selbst entwickelten Baufritz-Innovationen (wie z.B. Innenraumfarben, Parkettkleber etc.) für ein einmalig gesundes Wohnklima
- Hochwertige Ausstattung bereits im Standard: Fußbodenheizung, Echtholzparkett, Vollholztüren, renommierte und namhafte Markenhersteller: Sanitär, Fliesen etc.
- Wärmedämmung „HOIZ“: Unser biologischer Naturdämmstoff aus Holzspänen – eigens entwickelt, von natureplus geprüft und IBN-zertifiziert
- Persönliche Ansprechpartner von Anfang bis Einzug
- Ein erfahrener Innenraumplaner, der Sie während der Bemusterung begleitet und Ihnen z.B. bei Fragen zur Badgestaltung oder Lichtplanung mit Rat und Tat zur Seite steht
- Produktion und Montage durch ausgebildete Fachkräfte, die für faire Löhne und unter besten Bedingungen arbeiten
- Festpreisgarantie, Terminalsicherheit und transparenter Prozess

Schlüsselfertig ab 1.975.000 CHF

Preis schlüsselfertig ab OK Keller/Bodenplatte, ohne Möbel und Küche im Liefergebiet Schweiz, basierend auf Preiskalkulation Stand 02/2026, inkl. 8,1 % MwSt.





Fordern Sie unter baufritz.com/infomaterial unverbindlich Kataloge an oder sprechen Sie mit Ihrem Fachberater.

BAUFRITZ®

Baufritz AG
Dorfstr. 14, CH-3661 Uetendorf / Thun
Telefon +41 (0) 33 - 3459700, info@baufritz.ch, www.baufritz.ch