

# Hausdatenblatt

## Bieker



### Hausgröße

|                   |                    |
|-------------------|--------------------|
| Abmessungen       | 8,83 x 11,33 m     |
| Wohnfläche EG     | 105 m <sup>2</sup> |
| Wohnfläche gesamt | 105 m <sup>2</sup> |

### Haustechnik

- Luft-Wasser-Wärmepumpe
- Fußbodenheizung
- Voll-Werte-Lüftung-Plus

### Kniestock

276 cm

### Fassade

Holzverschalung Rondo in Grau kombiniert mit biologischem Mineralputz in Weiß

### Wandstärke

37 cm starke Voll-Werte-Wand  
(variiert je nach Fassadengestaltung)

### Dach

Asymmetrisches Satteldach, 23° bzw. 18°

## Architektur und Besonderheiten

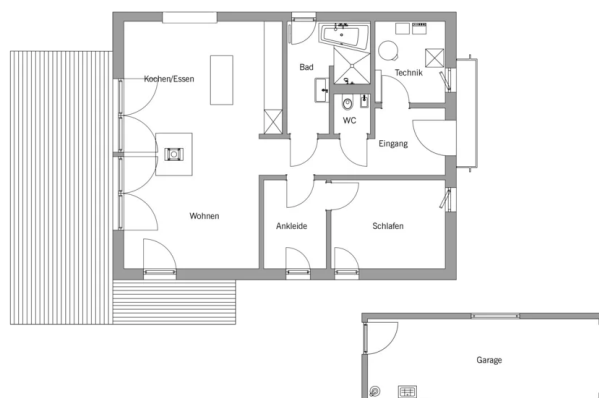
- Effektive Elektromog-Schutzebene und geschirmte Leitungen
- 2-facher umweltfreundlicher Farbanstrich
- Bungalow für zwei Personen mit offenem Raumkonzept
- Großzügige Fensterfronten und bis unters Dach offene Räume sorgen für ein grenzenloses Raumgefühl
- Gemütliches Sitzfenster
- Zentral im Raum positionierter Kaminofen
- Planerischer Kniff, um Platz zu sparen: Durch das separate WC bleibt die Nutzung des Badezimmers den Bewohnern vorbehalten

## Baufritz-Inklusivleistungen

- Individuelle Architektur – Jedes Baufritz-Haus ist ein Unikat. Wir fertigen Ihr Haus in unserer Manufaktur. Maßgefertigt für Sie und abgestimmt auf Ihre Wünsche.
- Holz-Alu-Fenster mit hochwertigem Schreinereimbau ohne PU-Bauschäum
- Ganzheitliches Gesundheitskonzept mit ausgezeichnetem Raumklima
- Effektive Xund-E-Elektromog-Schutztechnik und abgeschirmte Elektroinstallation
- Hochwertiger und baubiologisch einwandfreier Innenausbau mit selbst entwickelten Baufritz-Innovationen (wie z.B. Innenraumfarben, Parkettkleber etc.) für ein einmalig gesundes Wohnklima
- Hochwertige Ausstattung bereits im Standard: Fußbodenheizung, Echtholzparkett, Vollholztüren, renommierte und namhafte Markenhersteller: Sanitär, Fliesen etc.
- Wärmedämmung „HOIZ“: Unser biologischer Naturdämmstoff aus Holzspänen – eigens entwickelt, von natureplus geprüft und IBN-zertifiziert
- Persönliche Ansprechpartner von Anfang bis Einzug
- Ein erfahrener Innenraumplaner, der Sie während der Bemusterung begleitet und Ihnen z.B. bei Fragen zur Badgestaltung oder Lichtplanung mit Rat und Tat zur Seite steht
- Produktion und Montage durch ausgebildete Fachkräfte, die für faire Löhne und unter besten Bedingungen arbeiten
- Festpreisgarantie, Terminalsicherheit und transparenter Prozess

## Schlüsselfertig ab 625.000 CHF

Preis schlüsselfertig ab OK Keller/Bodenplatte, ohne Möbel und Küche im Liefergebiet Schweiz, basierend auf Preiskalkulation Stand 02/2026, inkl. 8,1 % MwSt.



Fordern Sie unter [baufritz.com/infomaterial](http://baufritz.com/infomaterial) unverbindlich Kataloge an oder sprechen Sie mit Ihrem Fachberater.

**BAUFRITZ®**

Baufritz AG  
Dorfstr. 14, CH-3661 Uetendorf / Thun  
Telefon +41 (0) 33 - 3459700, [info@baufritz.ch](mailto:info@baufritz.ch), [www.baufritz.ch](http://www.baufritz.ch)