

Hausdatenblatt

Arnold-Müller



Hausgröße

Abmessungen	8,20 x 14,45 m
Wohn-Nutzfläche KG	95 m ²
Wohn-Nutzfläche EG	92 m ²
Wohn-Nutzfläche DG	89 m ²
Wohn-Nutzfläche gesamt	276 m ²

Haustechnik

- Luft-Wasser-Wärmepumpe
- dezentrale Lüftung

Kniestock

280 cm

Fassade

Holzfassade, senkrechte Profilholzschalung "Scala", Lärche, hobelrau

Wandstärke

37 cm starke Voll-Werte-Wand
(variiert je nach Fassadengestaltung)

Dach

Satteldach, 22°



BAUFRITZ[®]
WIR BAUEN GESUNDHEIT

Architektur und Besonderheiten

- Edelstahl-Außenkamin
- Schiebeelement (Schiebetür läuft beim Öffnen in die Wand) zwischen Eingangs- und Wohnbereich.
- Sichtbare Holzbalkendecke, weiß pigmentiert
- Podesttreppe in Baubuche
- Alkofen (Sitzecke) in der Küche

Baufritz-Inklusivleistungen

- Bereits im Standard: Holz-Alu-Fenster mit hochwertigem Schreinereinbau, ohne PU-Bauschaum
- Ganzheitliches Gesundheitskonzept mit ausgezeichnetem Raumklima (VDB-Zert)
- Effektive Xund-E-Elektromog-Schutztechnik und abgeschirmte Elektroinstallation
- Besonders hochwertige und baubiologisch einwandfreie Innenausstattung (inkl. Innenraumfarben, Fußbodenkleber etc.)
- Wärmedämmung „HOIZ“: Biologischer Naturdämmstoff aus Holzspänen – eigens entwickelt, natureplus geprüft und IBN-zertifiziert

Schlüsselfertig ab 970.000 CHF

Preis schlüsselfertig ab OK Keller/Bodenplatte, ohne Möbel und Küche im Liefergebiet Schweiz, basierend auf Preiskalkulation Stand 07/2023, inkl. 7,7 % MwSt.



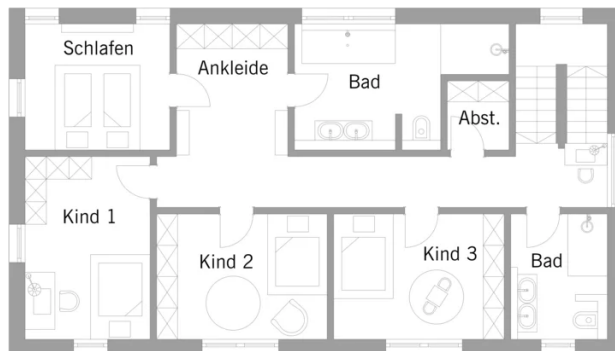
BAUFRITZ®
WIR BAUEN GESUNDHEIT

Grundrisse Arnold-Müller

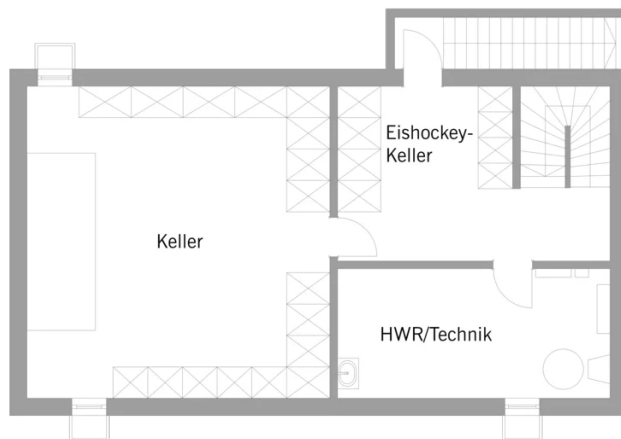
EG



DG



BAUFRITZ[®]
WIR BAUEN GESUNDHEIT



Fordern Sie unter [baufritz.com/infomaterial](https://www.baufritz.com/infomaterial) unverbindlich Kataloge an oder sprechen Sie mit Ihrem Fachberater.



BAUFRITZ®
WIR BAUEN GESUNDHEIT

Baufritz AG
Dorfstr. 14, CH-3661 Uetendorf / Thun
Telefon +41 (0) 33 - 3459700, info@baufritz.ch, www.baufritz.ch