



1

Sanft an den Hang geschmiegt birgt dieses Terrassenhaus ein überraschend grosszügiges Raumkonzept.

Leserdiens 147

Modern, elegant, gesund, ökologisch, nachhaltig, aber eben auch eine wirtschaftlich sinnvolle Investition mit Potenzial zur Wertsteigerung, so stellte sich die Baufamilie ihr neues Eigenheim vor. Die Wahl fiel schnell auf Baufritz, das für seine biologisch einwandfreien und individuell planbaren Voll-Werte-Häuser bekannte Holzbauunternehmen aus dem Allgäu. Denn hier war es möglich, Design, Ökologie und den wirtschaftlichen Faktor unter einen Hut zu bekommen. Ziel der Planung war es, die Wohn- und Nutzflächen optimal auf die erschwerte Grundstückssituation anzupassen, welche sich aufgrund der nicht zu verachtenden Hanglage ergibt. Einen weiteren wichtigen Stellenwert nahm das nahtlose Zusammenspiel der Innen- und Aussenbereiche ein. Frontal von der Einfahrt her betrachtet, vermutet man einen introvertierten Flachdach-Bungalow. Wer seinen Blickwinkel jedoch etwas erweitert, dem erschliesst sich die aussergewöhnliche Architektursprache dieses Terrassen-Hauses: Eingebettet in den Hang bilden verschiedenen Kuben ein stimmiges Ensemble. Die wartungsarme Natursilberlasur, die vielen Fensterflächen sowie verschiedenen Akzente in Edelstahl oder Crème-weiss geben dem modernen Flachdach-Haus eine elegante Note. Der Hauseingang befindet sich nicht wie üblich gleich neben der Garage, sondern auf der rechten Seite, ein Stück bergab. Dem Eingangsbereich im Erdgeschoss schliessen sich die beiden Hauptschlafzimmer an, welche durch die Ankleide miteinander verbunden, aber auch separat begehbar sind. Ausserdem verfügen beide Zimmer über einen eigenen Zugang zur herrlich gelegenen Süd-Terrasse. Ein modern ausgestattetes Badezimmer mit freistehender Badewanne, zwei Kinderzimmer sowie Duschbad und Abstellraum runden das Raumangebot im Erdgeschoss ab. Vorbei am eleganten, durch indirekte Beleuchtung geschickt in

Szene gesetzten Dekomauerwerk im Flur führt eine filigrane Holzterrasse ins Dachgeschoss. Auf knapp 65 Quadratmetern präsentiert sich der offene Wohn-/Ess-/Kochbereich. Exklusiv ist der Zugang zu einer grosszügigen und zum Teil überdachten Dachterrasse auf der Westseite. Hier lässt sich der wunderbare Ausblick zum nahe gelegenen Zugersee geniessen. Wer noch höher hinaus möchte, gelangt über eine raffinierte Wendeltreppe auf eine weitere Dachterrasse. Wie alle Baufritz-Häuser überzeugt auch dieses Domizil mit seinem durchdachten und ganzheitlichen Gesundheits-Konzept. Es wurden ausschliesslich schadstoffgeprüfte Materialien eingesetzt. Dies kommt nicht nur Allergikern zugute, sondern schafft für alle Bewohner ein gesundes Raumklima. (pd/cb)

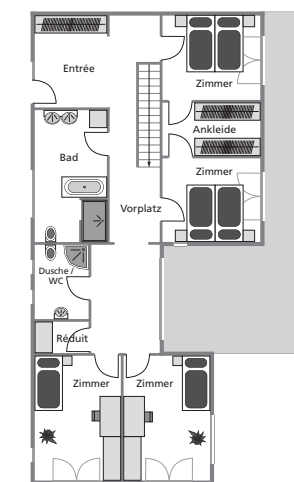
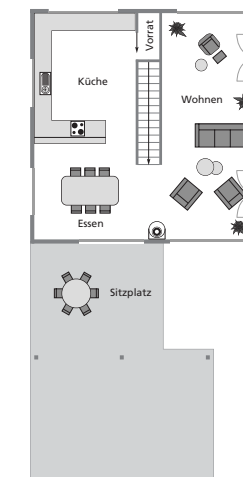


2

Technische Angaben

(inkl. Pläne: Obergeschoss und Erdgeschoss)

Konstruktion Holzsystembau, Wände EG und OG widerstandbeständige Fichte und Lärche, schadstoffgeprüft, 37 cm starker Wandaufbau mit zahlreichen Innovationen, biologische Naturdämmung aus Hobelspan, natureplus-zertifiziert, hochwertige Materialkombination aus Holz- und Glasfassaden. **Dach** Flachdach, 37 cm starker Dachaufbau, natürliche Dämmung aus Hobelspan, natureplus-zertifiziert, Abdichtung und Begrünung. **Heizsystem** Gasheizung mit unterstützender Solaranlage, Fussbodenheizung, Energiekennzahl 66,7 kWh/m² Jahr, Cheminée inbegriffen. **Innenausbau** Farbkonzept: Wartungsfreie Natursilberlasur (Vergrauungslasur) mit cremeweiss. Wandbeläge: Küche Putz, Nassräume Fliesen, übrige Räume Dekomauerwerk/ Putz. Bodenbeläge: Echtholzparkettboden, Nassräume Fliesen. Decken: Verputzte Holzbalkendecken. Holztüren, 3-fach verglaste Scalarfenster (Holz/Alu). **Raumangebot** 5 Zimmer, umbauter Raum (SIA) 1048 m³, Nettogeschossfläche 161 m², EG 96 m², OG 65 m², UG 101 m², Wohn-/Essbereich 33 m². **Liefergebiet** Schweiz, Deutschland, Österreich, Italien, Luxemburg, Grossbritannien. **Preis** auf Anfrage.



Baufritz
Steghalten 6, 3633 Amsoldingen/Thun
Tel. 033 341 10 00, info@baufrizt-eh.com
www.baufritz-eh.com



- 1) Dank individueller Planung kann das Raumangebot optimal genutzt werden.
- 2) Der Eingangsbereich befindet sich ein Stück bergab auf der rechten Seite.
- 3) Die elegante offene Küche mit Frühstücksbar.
- 4) Der Wohnbereich wird durch den Treppenaufgang vom Ess-/Kochbereich getrennt.
- 5) Ein luxuriöses Badezimmer mit freistehender Wanne.